



Fachberatung als organisationsbezogene Beratung

Einige Thesen zur Diskussion
bei der WIFF-Fachtagung am 4. Dezember 2012 in Berlin

*Prof. Dr. Joachim Merchel;
Fachhochschule Münster, Fachbereich Sozialwesen*

Referent
Adresse
Kontaktdaten



Mängel im Aufgabenprofil von Fachberatung

1. Die „ungeklärte Rolle der Fachberatung“ (Untertitel des Vortrags von Herrn Leygraf) resultiert nicht nur aus dem Spannungsfeld „Unterstützung – Kontrolle“, sondern sie hängt auch zusammen
 - mit Unklarheiten darüber, wer beraten werden soll (Leitung, Träger, Mitarbeiter; Person – Organisation);
 - mit einem unstrukturierten Bündel von Aufgaben.

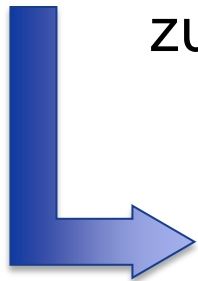


mangelndes Aufgabenprofil der Fachberatung



Notwendigkeit, ein Aufgabenprofil zu entwickeln

2. Notwendig ist ein Aufgabenprofil von Fachberatung, um
 - (a) Überforderungen der Fachberaterinnen zu vermeiden;
 - (b) die Potentiale der Fachberatung für eine qualitative Weiterentwicklung der Kindertageseinrichtungen nutzen zu können.



fachpolitische Profilierung der Fachberatung



Problem: Balance finden (und halten)
zwischen Vielfalt und Profil



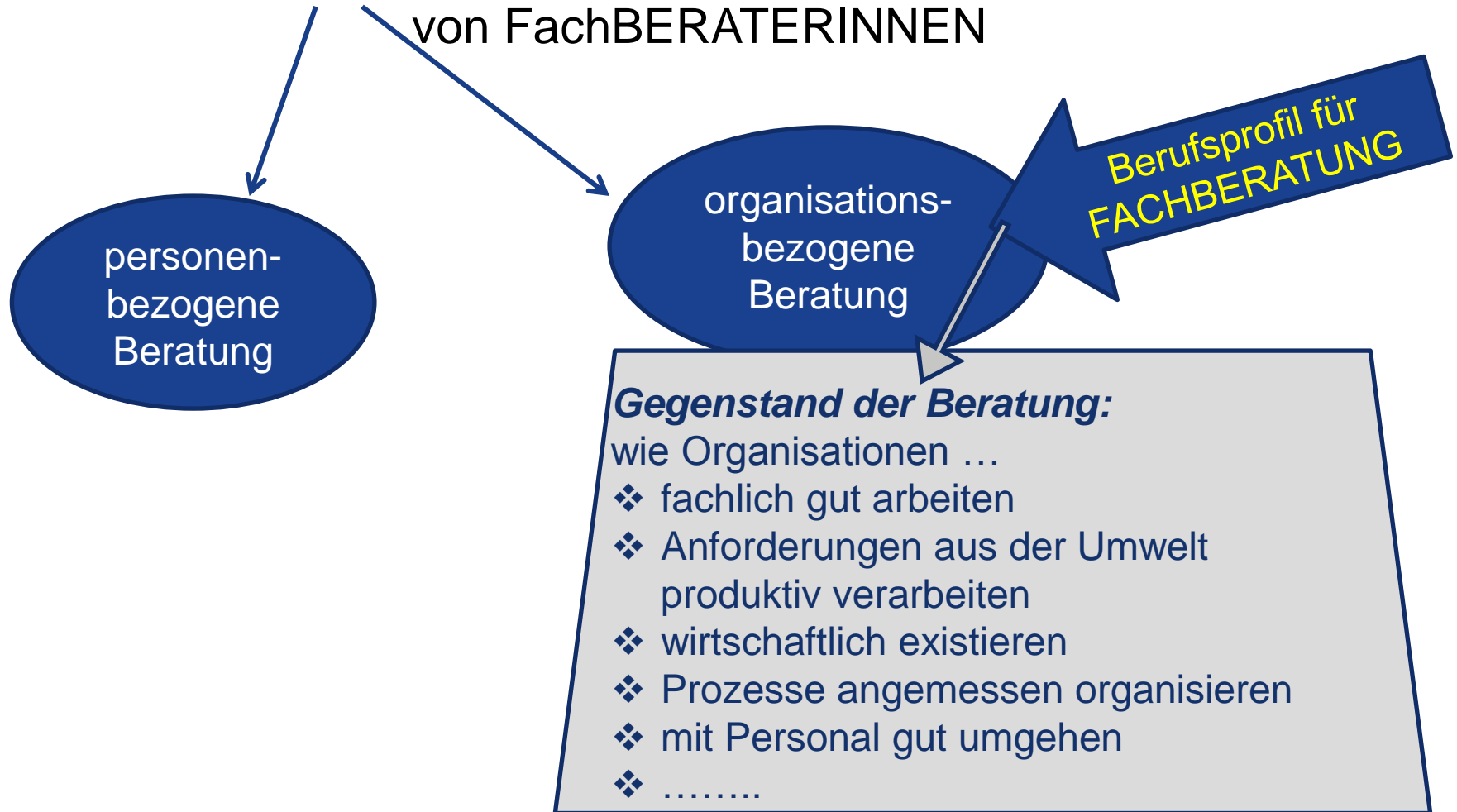
Ansatzpunkte zur Profilgewinnung

3. Ansatzpunkte für ein Profil von Fachberatung sind insbesondere:
 - a. Klarheit über Inhalte/ Schwerpunkte der Beratung;
 - b. Klarheit über realistische Erwartungen an Beratung;
 - c. Klarheit über Zuständigkeiten der Berater/innen und der Beratenen;
 - d. Klarheit darüber, an wen Beratung sich richtet.



zu 3a und 3d:

BERATUNG als Schwerpunkt des beruflichen Handelns von FachBERATERINNEN






zu 3b:

Fachberatung benötigt als Grundlage ein adäquates Rollenbild, insbesondere

- Differenz zu den Steuerungsoptionen von Leitung (Fachberatung ist nicht Leitung !!!);
- Bescheidenheit im Steuerungsanspruch (Fachberatung agiert „von außen“ !!!).

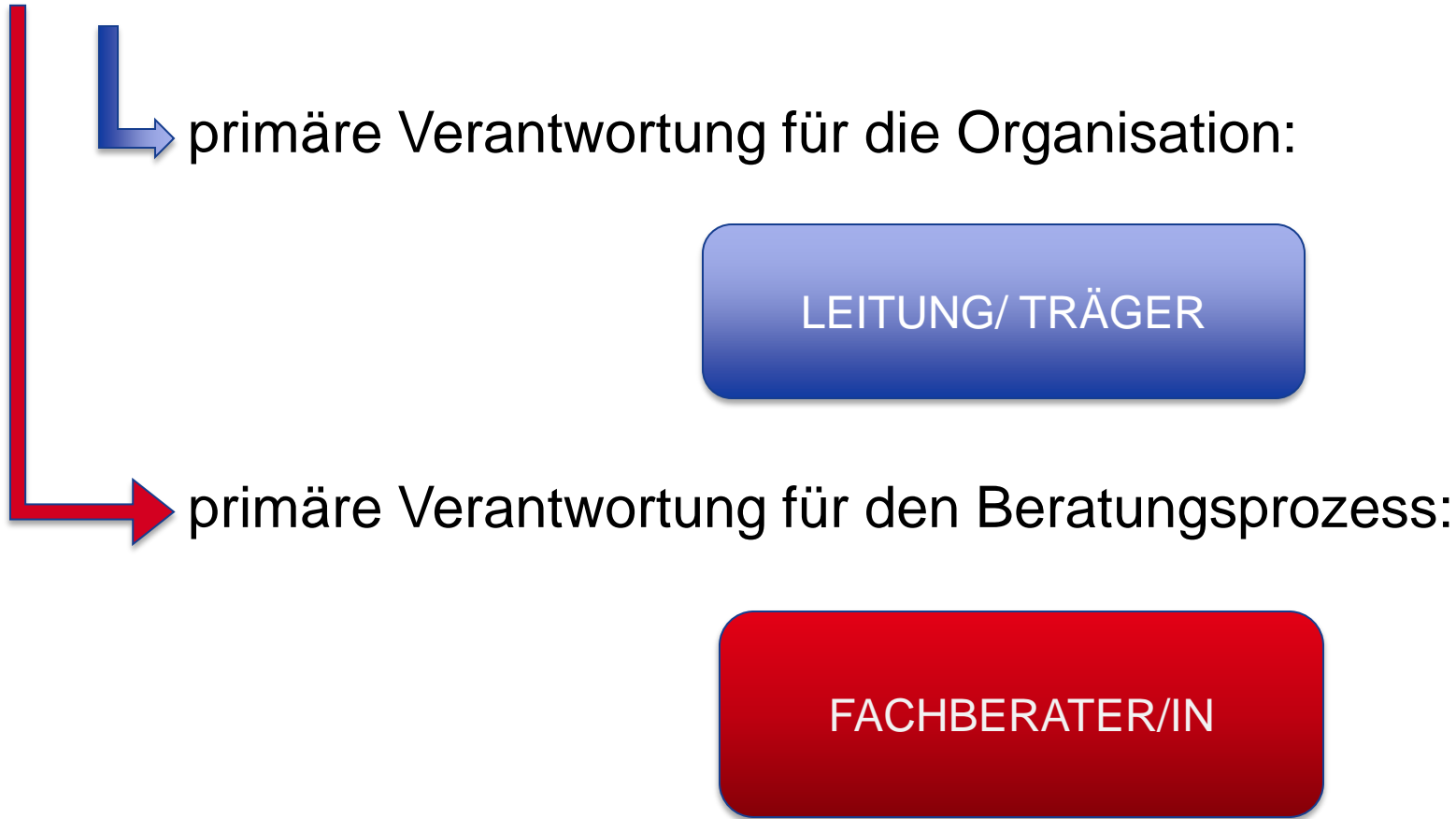


Jede Einrichtung ist ein eigenes „System“ – Organisationen sind von außen nur begrenzt beeinflussbar, erst recht nicht „zielgenau steuerbar“. *In der Einrichtung wird entschieden, welche Beratungsimpulse aufgenommen/ verarbeitet werden und was mit den Impulsen gemacht wird!*



zu 3c:

Beratung ist auf die Organisation ausgerichtet:





Kommunizieren des Rollenbildes

4. Das Rollenbild (mit dem Aufgabenprofil) der Fachberatung muss explizit und implizit (!) gegenüber den Einrichtungen, den Trägern und anderen Interessenträgern kommuniziert werden.



Konsequenzen für Ausbildung/ Fortbildung

5. Ein transparentes Rollenbild, in dessen Mittelpunkt „Fachberatung als organisationsbezogene Beratung“ steht, hat Konsequenzen für Ausbildung/ Fortbildung. Gute Fachberatung benötigt breite Kompetenzen:

- Kenntnisse in pädagogischen, methodischen, administrativen Fragen und zu Entwicklungen in der Jugendhilfe
- Kenntnisse zum Management (Personalführung, wirtschaftliche Aspekte, Marketing etc.)
- Prozessuale Fähigkeiten in der Beratung von Organisationen (und Personen)



zur Fach- und Organisationsberatung für kleine Organisationen